

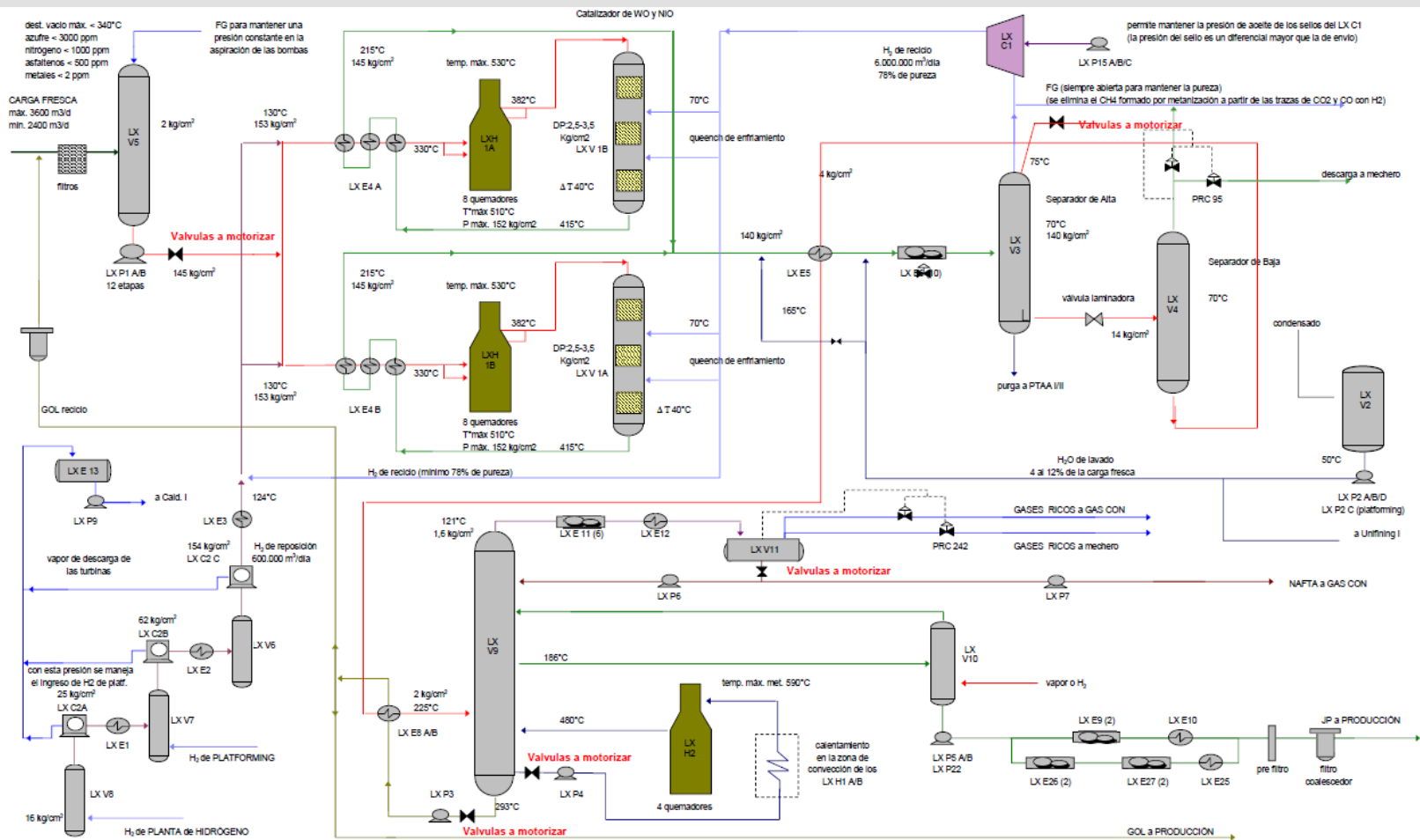


YPF

SULFIDACIÓN EN HORNO REBOILER HYDROCRACKING

OCTUBRE 2023

→ DIAGRAMA DE PROCESO UNIDAD ISOMAX



11/07/2016 Incendio LXH2:

- Reemplazo LXH2 por LXH3
- LXH3 reemplazo radiación ASTM A-106 GR B DE 6" SCH 40
- Adecuación convectiva sin cambio de tubos

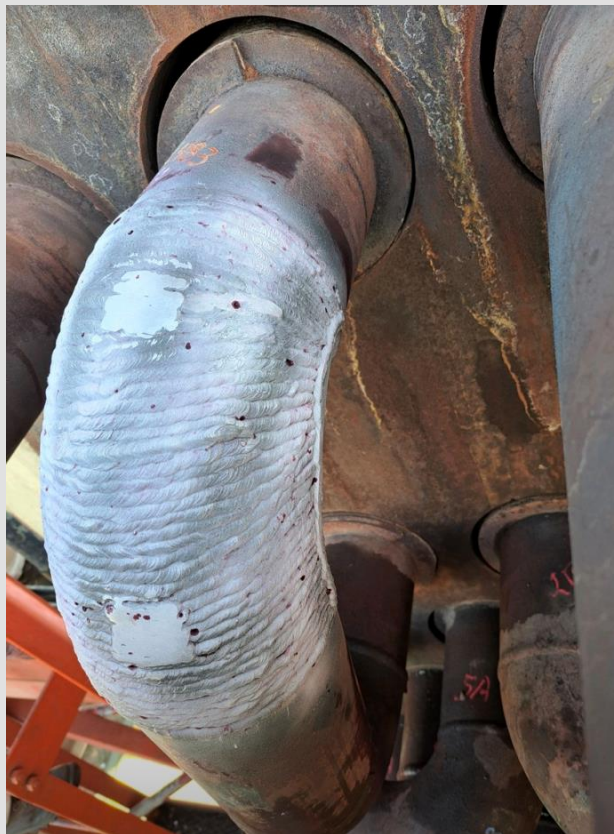


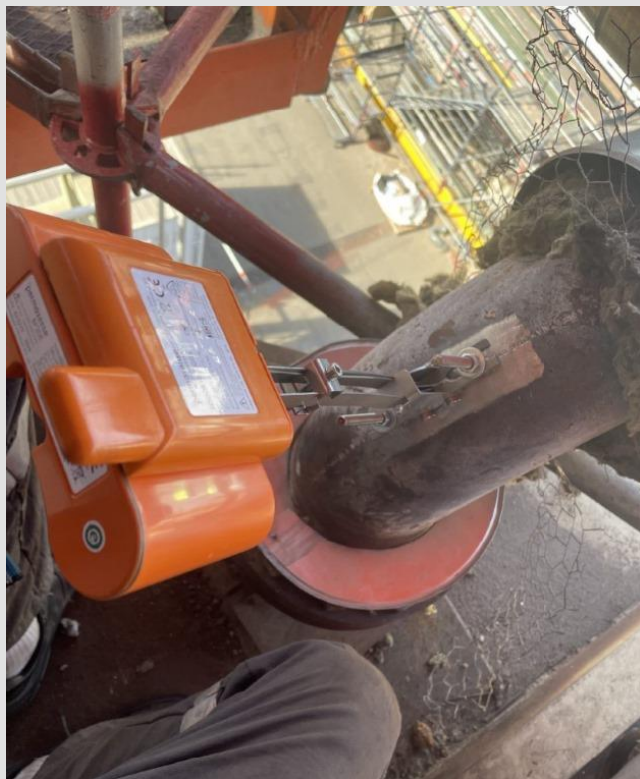
07/2017 Paro programado Unidad Isomax

- Pigging Inteligente en convectiva LXH3
- Reemplazo de un tubo y un codo



- Pigging Inteligente convectiva
- Us Y Rx en Radiación
- Reemplazo de 3 codos en radiación
- Recargue de codo en convectiva





DIRECCIÓN: ISOMAX

ISOMAX / UNALLOCATED / #00080 (GGK5)

Punto de medición #00080 (GGK5)

Media de 7 días (mm)	Restante (mm)	Última (mm)	12 meses		3 meses	
			Índice (mm/aa)	Clasif.	Índice (mm/aa)	Clasif.
7.61	NINGÚN RETIRO	7.59	NECESITA DATOS		NECESITA DATOS	

Temperatura compensada
Medición UT (mm)

ISOMAX / UNALLOCATED / #00081 (GJL3)

Punto de medición #00081 (GJL3)

Media de 7 días (mm)	Restante (mm)	Última (mm)	12 meses		3 meses	
			Índice (mm/aa)	Clasif.	Índice (mm/aa)	Clasif.
NINGÚN DATO	NINGÚN DATO	7.07	NECESITA DATOS		NECESITA DATOS	

Temperatura compensada
Medición UT (mm)

ISOMAX / UNALLOCATED / #00082 (GJL2)

Punto de medición #00082 (GJL2)

Media de 7 días (mm)	Restante (mm)	Última (mm)	12 meses		3 meses	
			Índice (mm/aa)	Clasif.	Índice (mm/aa)	Clasif.
5.62	NINGÚN RETIRO	5.62	NECESITA DATOS		NECESITA DATOS	

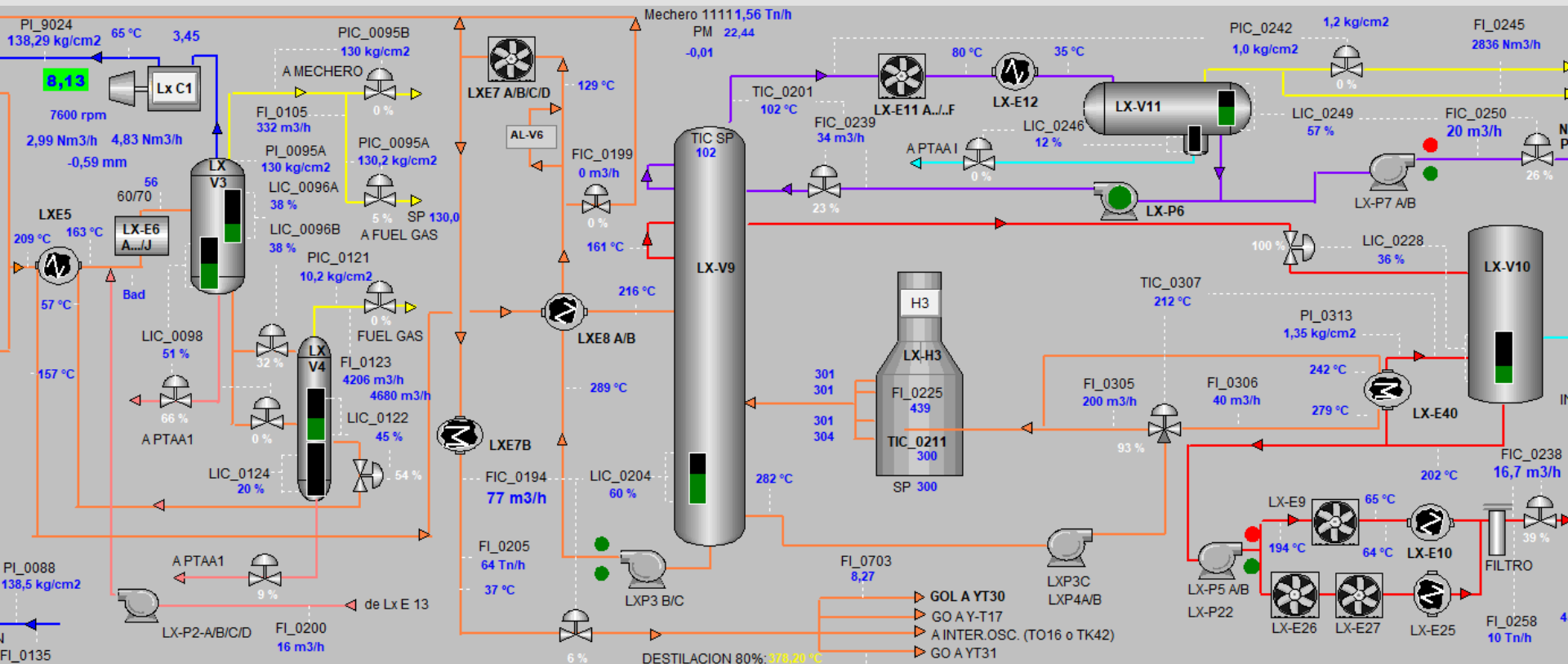
Temperatura compensada
Medición UT (mm)

ISOMAX / UNALLOCATED / #00083 (GGGX)

Punto de medición #00083 (GGGX)

Media de 7 días (mm)	Restante (mm)	Última (mm)	12 meses		3 meses	
			Índice (mm/aa)	Clasif.	Índice (mm/aa)	Clasif.
7.62	NINGÚN RETIRO	7.61	NECESITA DATOS		NECESITA DATOS	

Temperatura compensada
Medición UT (mm)



A blue-tinted photograph of three workers in YPF uniforms standing in a field. In the background, an oil rig is visible against a clear sky. The workers are wearing dark blue jumpsuits with reflective white stripes and the YPF logo on the back. The woman on the left has her hair tied back. The man in the center is seen from behind, and the man on the right is in profile. The overall scene is industrial and outdoor.

YPF